



5.4. CALLE VISTA ALEGRE N°31

PROPIETARIOS: SALVADOR SERRANO Y PILAR PERICAS

OCUPACIÓN: TODO EL AÑO

SUPERFICIE ÚTIL APROXIMADA: 68 M2 (sin añadidos)

INSTALACIONES: LUZ , AGUA POTABLE. Y

SANEAMIENTO

ESTADO DE CONSERVACIÓN: BUENO

DATACIÓN: NO CONSTA

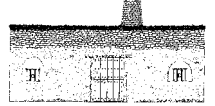
GRADO DE ALTERACIÓN: MEDIO

DISTRIBUCIÓN ORIGINAL

Prototipo de casa-cueva de pequeñas dimensiones. Carece del característico corral en su interior por lo que las diferentes estancias de uso agropecuario como cuadras y corralizas se ubicarían antiguamente en el exterior, adosadas a la fachada de la vivienda, que en este caso cuenta con dos orientaciones. En la actualidad todo el espacio que ocuparon estos cubiertos y construcciones adosadas, seguramente de muros de carga de adobe y cubierta de rollizos de madera, cañizo y teja árabe, ha sido aprovechado para ampliar la vivienda en el exterior. Una nueva cocina, sala de estar, aseo, trasteros y almacenes se levantan ahora de nueva planta en su lugar. La pequeña construcción destinada a alcoba adosada en el flanco este de la cueva y con acceso desde la alcoba n°1 es una ampliación hecha ya en época antigua. El espacio interior cuenta simplemente con el consabido zaguán o recibidor desde el que se accede a tres de las cuatro alcobas, la cocina con su hogar (respetado tras una puerta de doble hoja) y una última alcoba. Las alcobas n°1 , n°2 y la cocina cuentan cada una con su armario o alacena ganado en el grosor del muro.

REFORMAS Y AÑADIDOS

Aparte de la mencionada desaparición de la zona exterior original de la casa-cueva, se ejecutó un lucernario o patio interior, cubierto por placas onduladas traslúcidas, horadando el techo de la cueva hasta comunicarlo con el exterior en parte del espacio ocupado por la antigua alcoba n°4. Además, una alcoba de la vecina casa-cueva, ubicada en Calle Vista alegre n°29, ha sido incorporada a Vista alegre n°31 puesto que es de los mismos propietarios. Por lo demás, los interiores de esta casa-cueva conservan en buena medida su apariencia original.

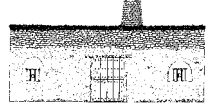


DOCUMENTACIÓN GRÁFICA

Inadivisible fachada oculta tras las nuevas construcciones adosadas.



Aspecto interior del zaguán.



Detalle de la alcoba nº3.



Detalle del hogar.

